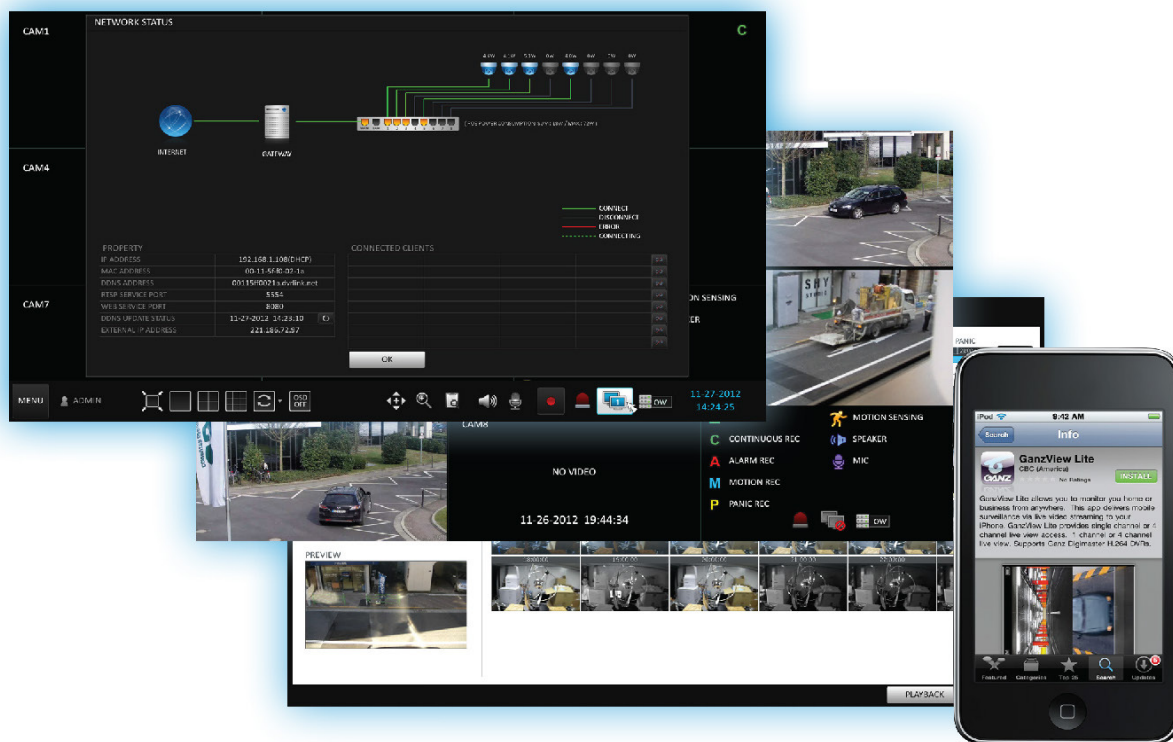


L'IP PLUG AND PLAY



GANZ IP



Full-HD NVR sans compromis.

- 1.** Connexion de l'appareil de la série PixelPro GANZ.
- 2.** Le NVR configure les caméras automatiquement.
- 3.** L'enregistrement débute.

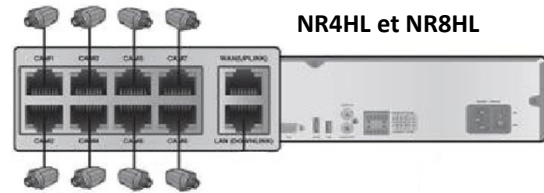
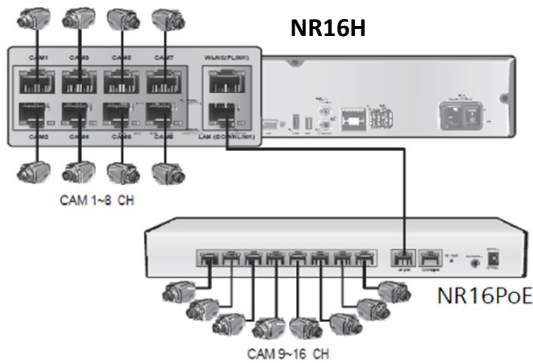
GANZ PIXELPRO

Photo	Référence	Désignation	Prix H.T. €
Caméras intérieures			
	ZN-M2AF	Caméra IP couleur et noir et blanc 2 mégapixel - capteur CMOS 1/2,8" - sensibilité 0,24 lux en couleur - objectif zoom motorisé x5 (5 à 25mm) - détection de mouvement - WDR - compression JPEG/H.264 - 25 IPS@Full HD (1080p) - 10/100 BaseT - alimentation PoE	547
	ZN-MD221M	Mini-dôme IP couleur et noir et blanc 2 mégapixel - capteur Sony CMOS 1/2,8" - objectif focale fixe 2,1 mm - compression H.264/MJPEG - 25ips@Full HD (1080p) - 10/100 BaseT - WDR - détection de mouvement - alimentation PoE	453
	ZN-MDI243M-IR	Mini-dôme IP couleur et noir et blanc 2 mégapixel avec 2 leds IR portée 5m - capteur Sony CMOS 1/2,8" - objectif focale fixe 4,3 mm - compression H.264/MJPEG - 25ips@Full HD (1080p) - 10/100 BaseT - détection de mouvement - alimentation PoE	448
	ZN-D2MTP-IR	Mini-dôme IP jour/nuit intérieur 2 mégapixel avec leds IR - capteur CMOS 1/2,8" - objectif varifocale 3 à 9mm - 18 leds IR portée 10m - compression H.264/MJPEG - 25ips@ Full HD (1080p) - 10/100 BaseT - détection de mouvement - alimentation 12Vcc/24Vac ou PoE	779
Caméras extérieures			
	ZN-DT2MTP-IR	Mini-dôme IP jour/nuit extérieur antivandale 2 mégapixel avec leds IR - capteur CMOS 1/2,8" - objectif varifocale 3 à 9mm - 18 leds IR portée 10m - compression H.264/MJPEG - 25ips@ Full HD (1080p) - 10/100 BaseT - détection de mouvement - alimentation 12Vcc/24Vac ou PoE	871
	ZN-MB243M	Caméra bullet miniature - caméra IP jour/nuit 2 mégapixel dans un caisson extérieur IP66 avec leds IR - portée des IR de 8m - capteur Sony CMOS 1/2,8" - objectif fixe 4,3 mm - détection de mouvement - compression H264/MJPEG - 25 IPS@ Full HD (1080p) - 10/100 BaseT - alimentation PoE	448
	ZN-B2MTP	Caméra IP jour/nuit 2 mégapixel - caméra dans un caisson extérieur IP66 avec leds IR - portée des IR de 20m - capteur Sony CMOS 1/2,5" - objectif 3 à 9 mm - détection de mouvement - compression H264/MJPEG - 25 IPS@ Full HD (1080p) - 10/100 BaseT - 12Vcc/24Vac ou PoE	889
Enregistreurs			
	NR4HL	Enregistreur numérique 4 canaux - compression H.264 - sortie moniteur HDMI - 100 images/s @ 1080p - compatible smartphone - switch PoE intégré et adressage automatique des caméras GANZ PixelPro lors de la connexion - prévoir disque dur (2 emplacements)	1 276
	NR8HL	Idem NR4HL en 8 entrées et avec enregistrement 200ips@1080p - prévoir disque dur	1 878
	NR16H	Enregistreur numérique 16 canaux - compression H.264 - sortie moniteur HDMI - 400 images/s @ 1080p - compatible smartphone - switch 8 ports PoE intégré + hub externe 8 ports PoE et adressage automatique des caméras GANZ PixelPro lors de la connexion - prévoir disque dur (5 emplacements)	2 854
	HDD-500-SATA	Disque dur S-ATA II 500Go pour enregistreur numérique	N.C.
	HDD-1000-SATA	Disque dur S-ATA II 1000Go pour enregistreur numérique	N.C.
	HDD-2000-SATA	Disque dur S-ATA II 2000Go pour enregistreur numérique	N.C.
	PWRINJ6	Injecteur PoE compatible IEEE 802.3af - 15.4W - alimentation 220VAC - peut permettre de prolonger la distance enregistreur/caméra de 100m supplémentaires (voir ci-dessous)	71

**GANZ
PixelPro**

PARINOR

Principe du système IP Plug and Play



NR4HL et NR8HL:

- chaque caméra utilise son propre port
- chaque caméra est alimentée via PoE

NR16H:

- chaque caméra utilise son propre port
- NR16H utilise le NR16PoE pour la connection des caméras 9-16

Connexions des caméras et distance de câble

